

Условные обозначения:

- Границы разработки ПМТ
- Утвержденные красные линии
- Границы ранее учтенных
уточненных земельных участков
- Границы ОКС
- Границы кадастрового квартала
- Граница ЗОУИТ
- 6

Точка утвержденных ранее
красных линий
- 1

Поворотная точка границ
образуемого земельного участка
- с1

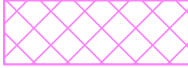
Поворотная точка границ
публичного сервитута



Граница образуемого земельного
участка :ЗУ1



Граница публичного сервитута (30:12-6.3130)



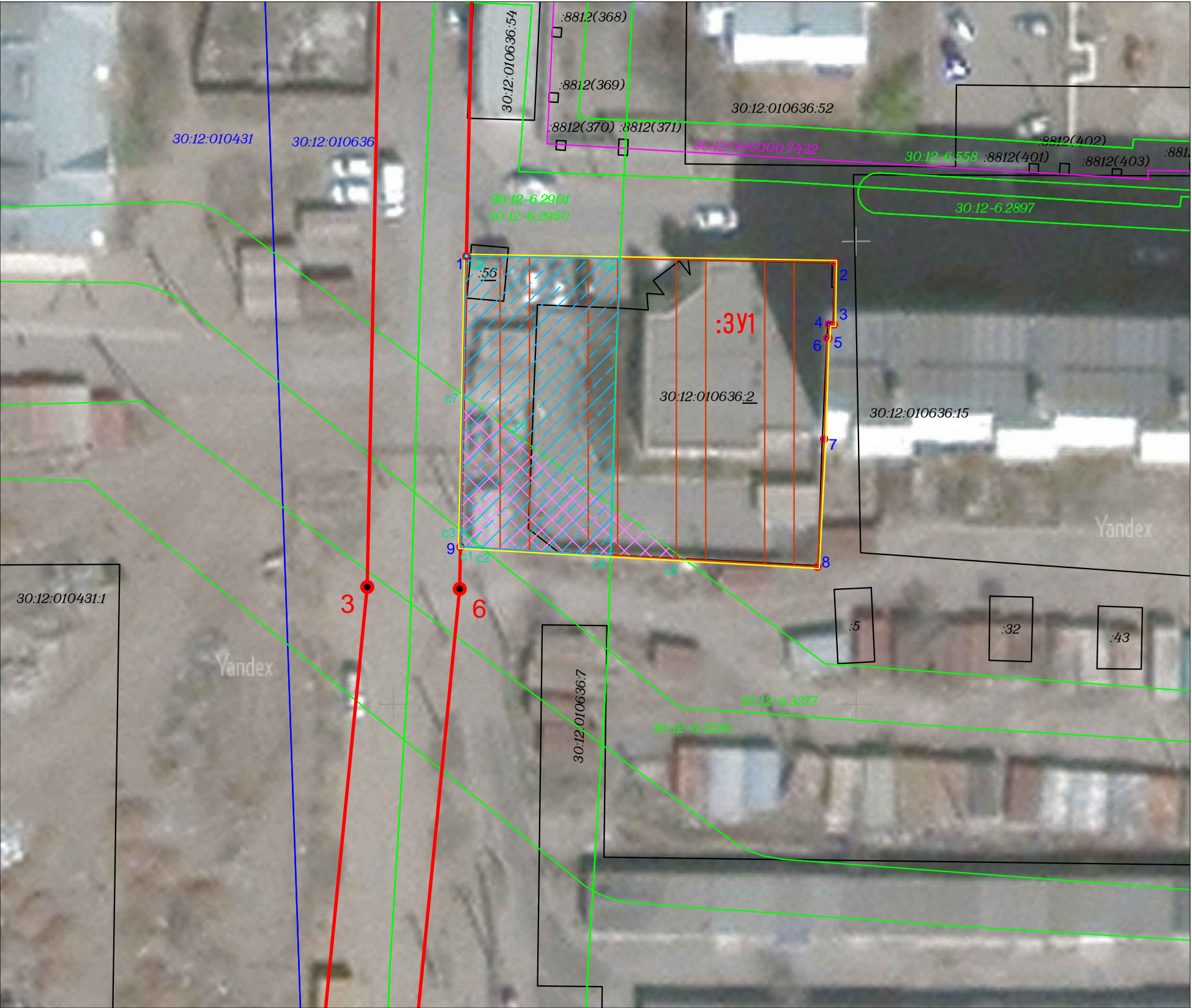
Граница публичного сервитута (30:12-6.3377)

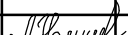


Граница публичного сервитута
(30:12-6.2901, 30:12-6.2950)

Примечание:

Границы элементов планировочной структуры,
линии отступа от красных линий совпадают с
границами установленных ранее красных линий



						Заказчик: Величко Е.В.			
						Разработка проекта межевания территории в районе земельного участка по ул. Куликова , 62 г в Кировском районе города Астрахани			
Изм.	Кол.уч.	Лист	№ док.	Подп.	Дата	План красных линий с границами образуемых земельных участков	Стадия	Лист	Листов
							П	1	1
Исполнитель	Чалышева Л.Н.								
						Масштаб 1:500	ООО "Землеустройство"		